

# Karta č. 104

# Muzeum Kočky v zámku Lnáře



## Aktuální náhled karty:

### Muzeum kočky

Je umístěno v zámku Lnáře.

Expozice pojednává o krásném a užitečném zvířeti, které provází člověka několik tisíciletí.

- ☛ Kočka pomáhala likvidovat škůdce úrody
- ☛ Osvědčila se jako bojovník proti roznašečům moru a nadto je hezká a inspirující
- ☛ Řeší kočku ztvárněnou stokrát jinak - jako kopie soch kdysi uctívaného zvířete, jako umělecký předmět, dětskou hračku, kuriozitu, kýč
- ☛ Něco málo o chovatelství
- ☛ Výstava krásných fotografií a grafiky

### Otevírací doba:

květen, červen, září: o víkendech 10 - 16 hodin

červenec - srpen: denně kromě pondělí 10 - 16 hodin

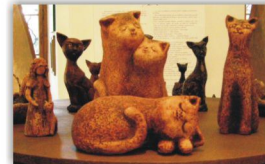
### Kontakt:

Alena Vaničková - 602 649 813

Václav Marek - 731 115 787

Alena Viktorová - 774 518 327

Číslo karty : 0104



### SBĚRATELSKÁ, TURISTICKÁ HRA

Tato karta slouží zároveň jako indicie k hledání pokladu.

Niže uvedená písmena doplňte do křížovky.

Více o hře najdete v kanceláři infocentra KČT, na [www.kct.cz](http://www.kct.cz),

mobil: +420 602 654 321,

mobil: +420 736 754 030,

tel.: +420 222 711 772

**Prodej karty:** pokladna muzea

### Otevírací doba:

květen, červen a září: víkendy a svátky 10:00-16:00 hodin

červenec a srpen: denně kromě pondělí 10:00-17:00 hodin

### Kontaktní informace:

Muzeum kočky v zámku Lnáře

387 42 Lnáře č.p. 1

tel.:

Alena Vaničková - +420 602 649 813

Václav Marek - +420 731 115 787

Alena Viktorová - +420 774 518 327

[www.lnare.cz/zamek/kocky.html](http://www.lnare.cz/zamek/kocky.html)

**Již vyprodané verze karet:**

U této karty ještě nejsou staré verze.