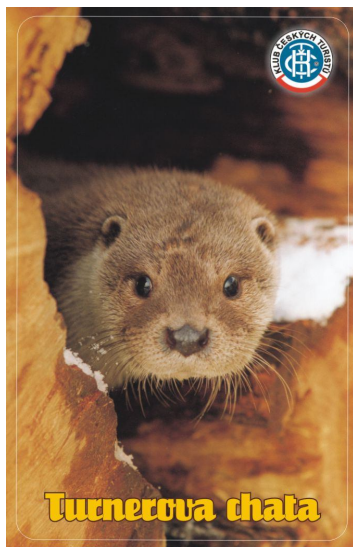
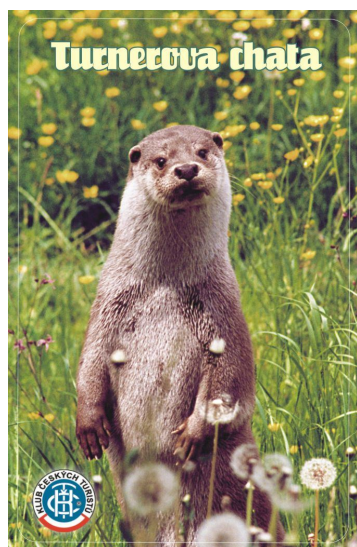


# Karty č. 309, 310, 311

# Turnerova chata

Aktuální náhledy karet:



## TURNEROVA CHATA

JEDINÁ VEŘEJNĚ PŘÍSTUPNÁ CHATA V I. ZÓNĚ NÁRODNÍHO PARKU ŠUMAVA NA KRÍŽOVATCE NAUČNÉ STEZKY POVYDRÍ MEZI ČENKOVOU PILOU A ANTYGLEM.  
STYLOVÁ ROUBENÁ STAVBA Z ROKU 1934 ZACHOVALÁ V PŮVODNÍ PODOBĚ, BAR, RESTAURACE S OTEVŘENÝM KRBEEM.  
V ZIMĚ IDEÁLNÍ MÍSTO PRO BĚŽKAŘE, V LÉTĚ PRO PĚŠÍ TURISTIKU A HOUBAŘE. NA JARĚ A NA PODZIM OÁZA KLIDU UPROSTŘED PŘÍRODY NA REGENERACI NERVŮ.

UBYTOVÁNÍ: 6 POKOJŮ A UBYTOVNA PRO 15 HOSTŮ.  
OTEVÍRACÍ DOBA RESTAURACE: 10.00 - 22.00 HODIN

LETNÍ VYBĚH S ŽIVOU VYDROU

VÍCE INFORMACÍ NA: [WWW.TURNEROVACHATA.CZ](http://WWW.TURNEROVACHATA.CZ)

KONTAKT: TEL.: 376 599 234

E-MAIL: [INFO@TURNEROVACHATA.CZ](mailto:INFO@TURNEROVACHATA.CZ)

Číslo karty : 0311



## "CESTY KE HVĚZDÁM"

TATO KARTA SLOUŽÍ ZÁROVEŇ JAKO INDICIE K HLEDÁNÍ POKLADU MIMOZEMSKÝCH CIVILIZACÍ. NÍŽE UVEDENÁ PÍSMENA DOPLNĚTE DO KRÍŽOVKY. VÍCE O HŘE NAJDETE V KANCELÁŘI INFOCENTRA KČT, NA [WWW.CESTYKEHVZDAM.CZ](http://WWW.CESTYKEHVZDAM.CZ), [WWW.KCT.CZ](http://WWW.KCT.CZ).

MOBIL: +420 602 654 321,  
MOBIL: +420 736 754 030,  
TEL.: +420 222 711 772

## TURNEROVA CHATA

JEDINÁ VEŘEJNĚ PŘÍSTUPNÁ CHATA V I. ZÓNĚ NÁRODNÍHO PARKU ŠUMAVA NA KRÍŽOVATCE NAUČNÉ STEZKY POVYDRÍ MEZI ČENKOVOU PILOU A ANTYGLEM.

STYLOVÁ ROUBENÁ STAVBA Z ROKU 1934 ZACHOVALÁ V PŮVODNÍ PODOBĚ, BAR, RESTAURACE S OTEVŘENÝM KRBEEM.

V ZIMĚ IDEÁLNÍ MÍSTO PRO BĚŽKAŘE, V LÉTĚ PRO PĚŠÍ TURISTIKU A HOUBAŘE. NA JARĚ A NA PODZIM OÁZA KLIDU UPROSTŘED PŘÍRODY NA REGENERACI NERVŮ.

UBYTOVÁNÍ: 6 POKOJŮ A UBYTOVNA PRO 15 HOSTŮ.

OTEVÍRACÍ DOBA RESTAURACE: 10.00 - 22.00 HODIN

LETNÍ VYBĚH S ŽIVOU VYDROU

VÍCE INFORMACÍ NA: [WWW.TURNEROVACHATA.CZ](http://WWW.TURNEROVACHATA.CZ)

KONTAKT: TEL.: 376 599 234

E-MAIL: [INFO@TURNEROVACHATA.CZ](mailto:INFO@TURNEROVACHATA.CZ)

Číslo karty : 0309



## "CESTY KE HVĚZDÁM"

TATO KARTA SLOUŽÍ ZÁROVEŇ JAKO INDICIE K HLEDÁNÍ POKLADU MIMOZEMSKÝCH CIVILIZACÍ. NÍŽE UVEDENÁ PÍSMENA DOPLNĚTE DO KRÍŽOVKY. VÍCE O HŘE NAJDETE V KANCELÁŘI INFOCENTRA KČT, NA [WWW.CESTYKEHVZDAM.CZ](http://WWW.CESTYKEHVZDAM.CZ), [WWW.KCT.CZ](http://WWW.KCT.CZ).

MOBIL: +420 602 654 321,

MOBIL: +420 736 754 030,

TEL.: +420 222 711 772

## TURNEROVA CHATA

JEDINÁ VEŘEJNĚ PŘÍSTUPNÁ CHATA V I. ZÓNĚ NÁRODNÍHO PARKU ŠUMAVA NA KRÍŽOVATCE NAUČNÉ STEZKY POVYDRÍ MEZI ČENKOVOU PILOU A ANTYGLEM.

STYLOVÁ ROUBENÁ STAVBA Z ROKU 1934 ZACHOVALÁ V PŮVODNÍ PODOBĚ, BAR, RESTAURACE S OTEVŘENÝM KRBEEM.

V ZIMĚ IDEÁLNÍ MÍSTO PRO BĚŽKAŘE, V LÉTĚ PRO PĚŠÍ TURISTIKU A HOUBAŘE. NA JARĚ A NA PODZIM OÁZA KLIDU UPROSTŘED PŘÍRODY NA REGENERACI NERVŮ.

UBYTOVÁNÍ: 6 POKOJŮ A UBYTOVNA PRO 15 HOSTŮ.

OTEVÍRACÍ DOBA RESTAURACE: 10.00 - 22.00 HODIN

LETNÍ VYBĚH S ŽIVOU VYDROU

VÍCE INFORMACÍ NA: [WWW.TURNEROVACHATA.CZ](http://WWW.TURNEROVACHATA.CZ)

KONTAKT: TEL.: 376 599 234

E-MAIL: [INFO@TURNEROVACHATA.CZ](mailto:INFO@TURNEROVACHATA.CZ)

Číslo karty : 0310

## "CESTY KE HVĚZDÁM"

TATO KARTA SLOUŽÍ ZÁROVEŇ JAKO INDICIE K HLEDÁNÍ POKLADU MIMOZEMSKÝCH CIVILIZACÍ. NÍŽE UVEDENÁ PÍSMENA DOPLNĚTE DO KRÍŽOVKY. VÍCE O HŘE NAJDETE V KANCELÁŘI INFOCENTRA KČT, NA [WWW.CESTYKEHVZDAM.CZ](http://WWW.CESTYKEHVZDAM.CZ), [WWW.KCT.CZ](http://WWW.KCT.CZ).

MOBIL: +420 602 654 321,

MOBIL: +420 736 754 030,

TEL.: +420 222 711 772

Prodej karty: recepce a restaurace v chatě

Poloha chaty: 49°4'55.565"N, 13°30'54.982"E

Otevírací doba:

denně od 10 do 17 hodin

Kontaktní informace:

Turnerova chata

341 93 Rejštejn

tel.: +420 376 599 234

e-mail: [info@turnerovachata.cz](mailto:info@turnerovachata.cz)

[www.turnerovachata.cz](http://www.turnerovachata.cz)

Již vyprodané verze karet:

U těchto karet ještě nejsou staré verze.